



hero | hero plus

Materialien und Farben . Matériaux et Coloris . Materials and Colours



hero . hero plus

**Bewahrt die Haltung.**

hero wird nie verrückt: Ganz egal, wie lang eine Veranstaltung gehen sollte, die integrierten Reihenverbindungen halten höchsten Beanspruchungen stand. Mit unterschiedlichen Schalenvarianten in Buchenformsperrholz und neu in Kunststoff sind die hero und hero plus Modelle bequeme Stühle, die überall einen Platz finden – und finden lassen.

**Gardez la posture.**

hero restera toujours de marbre : peu importe la durée d'un événement, les systèmes d'accrochage en rangées intégrés résisteront aux plus grandes sollicitations. Avec leurs différentes variantes de coque en multiplis de hêtre ainsi qu'une nouvelle en matière synthétique, les modèles de chaise hero et hero plus trouvent partout leur place, et en offrent une des plus agréables par la même occasion.

**Holds its posture.**

hero never moves: No matter how long an event is due to last, the integrated row linking devices stand up to the highest demands. With various shell variants in moulded beech plywood, and now also in plastic, the hero and hero plus models are comfortable chairs that find their place – and are found – anywhere.

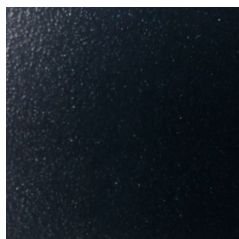
## Beschichtungstöne . Coloris époxy . Coating colours

Für die Gestelle aus Stahl stehen zwei Beschichtungstöne zur Verfügung. Die Gestelle sind im Standard verchromt.  
Deux coloris époxy sont disponibles pour les piètements en acier. Les piètements sont chromés en standard.  
Two coating colours are available for the steel frames. The frames are chromed as standard.

Verfügbar für die Modelle . Disponible pour les modèles . Available for the following models:  
**hero 4604, 4604/A, 4624, 4624/A . hero plus 4608, 4608/A, 4628, 4628/A**



chrom . chromé . chrome  
Standard



RAL 9005 FS matt schwarz  
noir mat . black matt

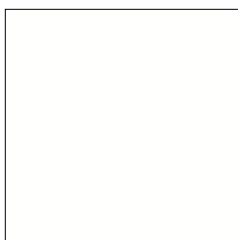


RAL 9006 F alusilber  
gris alu . aluminium silver

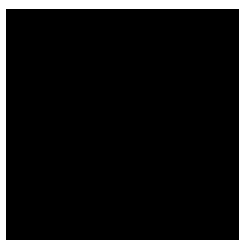
## Kunststofffarben . Coloris synthétiques . Plastic colours

Für die Sitzschalen aus Kunststoff, Schale 51, stehen folgende Farben zur Verfügung.  
Pour les coques d'assise en matière synthétique, coque 51, les coloris suivants sont disponibles.  
The following colours are available for the shell 51 plastic seat shells.

Verfügbar für die Modelle . Disponible pour les modèles . Available for the following models: **hero 4606, 4606/A . hero plus 4608, 4608/A**



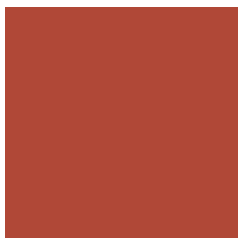
white\* . RAL 9010



black\* . RAL 9005



clay\* . RAL Design 100 50 05



rust\* . RAL Design 040 40 50



reed\* . Pantone 5625 C



dawn\* . Pantone 5425 C

**Ausstattung MFE und Armlehnen**  
Die Armlehnen und das Multifunktionselement MFE aus Kunststoff stehen in schwarz und optional in weiß (für die Modelle hero plus) zur Verfügung.

**Équipement EMF et accoudoirs**  
Les accoudoirs et l'élément multifonction EMF en matière synthétique sont disponibles dans le coloris noir, et dans le coloris blanc en option (pour les modèles hero plus).

**Featuring MFE and armrests**  
The plastic MFE multifunctional element and armrests come in black and are also available in white (for the models hero plus).

\* ähnlich . similaire . similar

## Holztöne . Teintes de bois . Wood shades

Die Sitzschalen aus Buchenschichtholz sind in verschiedenen Farben erhältlich.  
Les coques d'assise en lamellé-collé de hêtre sont disponibles dans différents coloris.  
The bonded laminated beech wood seat shells are available in various colours.

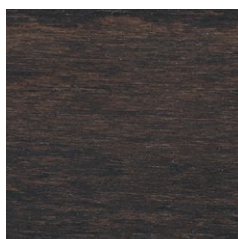
Verfügbar für die Schalen . Disponible pour les coques . Available for the shells: **hero 60, 61 . hero plus 60, 61, 62**



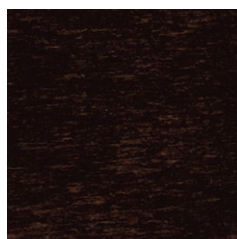
B2100  
Buche natur lackiert  
Hêtre verni naturel  
Beech clear lacquered



B2000  
Buche hell gebeizt  
Hêtre teinté clair  
Beech stained light



B5400  
Buche dunkelgrau gebeizt  
Hêtre teinté gris foncé  
Beech stained dark grey



B3500  
Buche wengefarben gebeizt  
Hêtre teinté wengé  
Beech stained in wenge colour

Hinweis.  
Abbildungen beispielhaft. Es sind alle Farben der Selmer Hauskollektion für Holzoberflächen in Buche möglich.

Information.  
Illustrations à titre d'exemple.  
Tous les coloris de la collection Selmer standard sont possibles pour les surfaces en hêtre.

Information.  
Images are exemplary only. All colours of the Selmer standard range are available for the beech wood surfaces.

## Zentrale

Selmer GmbH Objekteinrichtungen · Wenger Straße 3 · A-5203 Köstendorf  
Tel.: 06216 20210 · Fax: 06216 20210-60 · info@selmer.at · www.selmer.at

## Niederlassung Wien

In der Heumühle · Heumühlgasse 9/69 · A-1040 Wien  
Tel.: 01 585 1525-20 · Fax: 01 585 1525-60 · heumuehle@selmer.at · www.heumuehle.at



4604

4604/A

4624

4624/A

hero plus



4608

4608/A

4628

4628/A

### Materialien

#### Suhl/Armlehnenstuhl

##### Fußteil

Vierfußgestell glanzverchromt, optional beschichtet, in ausgewählten Farben

##### Schale

Schalen aus Buchenschichtholz, natur lackiert, optional gebeizt nach Selmer Hauskollektion  
Kunststoffschale in sechs ausgewählten Farben

##### Ausstattung

Armlehnen und MFE aus Kunststoff schwarz, optional in weiß für hero plus

### Matériaux

#### Chaise / Chaise avec accoudoirs

##### Piètement

Piètement quatre pieds chromé, finition époxy en option, dans un choix de coloris

##### Coque

Coques en lamellé-collé de hêtre, vernis naturel, teintées en option selon la collection Selmer

Coque synthétique dans un choix de six coloris

##### Équipement

Accoudoirs et EMF en synthétique noir, coloris blanc en option pour hero plus

### Materials

#### Chair / Chair with armrests

##### Base

Bright chromed four-legged frame, with optional coating, in selected colours

##### Shell

Bonded laminated beech wood shells, clear lacquered, optional stained according to Selmer standard range

Plastic shell in six selected colours

##### Features

Black plastic MFE and armrests, also available in white on hero plus models

### Reinigung und Pflege von Kunststoffoberflächen

Säubern Sie die Oberfläche mit warmem Wasser und trocknen Sie diese anschließend mit einem weichen Tuch. Wenn Verunreinigungen damit nicht entfernt werden, können Sie einen handelsüblichen, milden Haushaltsreiniger benutzen. Bitte vermeiden Sie den Einsatz von Reinigern mit hochkonzentriertem Anteil von Laugen, Säuren sowie Halogenen (Chlor). Ebenso sollten Sie keine Scheuermittel mit Schleifkörpern verwenden. Diese können durch mechanische Beanspruchung die Kunststoffoberfläche ihres Möbels verkratzen.

### Nettoyage et entretien des surfaces synthétiques

Nettoyez la surface avec de l'eau chaude et essuyez immédiatement avec un chiffon doux et propre. En cas d'impuretés résiduelles, vous pouvez utiliser un produit d'entretien ménager courant du type liquide vaisselle dilué. Ne pas utiliser de produit de nettoyage agressif, d'acide ou de produits à base de chlore. De même, ne pas utiliser de supports abrasifs type éponge à récurer. L'action mécanique du frottement pouvant causer des rayures en surface.

### Cleaning and maintenance of plastic surfaces

Clean the surface simply using warm water and dry it with a soft cloth. If the impurities cannot be removed, use a mild common cleaning agent. Please do not use any cleaning agents with highly concentrated part of leach, acid as well as halogen (chlorine). Further do also not use any cleaning agents with abrasive agents. Due to mechanical stress this might scratch the plastic surface of your furniture.

### Allgemein

Fertigung gemäß Qualitätsmanagement nach DIN EN ISO 9001:2008 und Umweltmanagement nach DIN EN ISO 14001:2004. Alle verwendeten Materialien können sortenrein getrennt und recycelt werden.

### Généralités

Qualité de fabrication certifiée DIN EN ISO 9001:2008 et management environnemental DIN EN ISO 14001:2004. Tous les matériaux utilisés peuvent intégrer le tri sélectif et sont recyclables.

### Generally

Manufacturing quality: DIN EN ISO 9001:2008 certified. Environmental standard: DIN EN ISO 14001:2004 certified. All materials used can be sorted by component type and recycled.

Hinweis. Eventuelle Farbabweichungen sind drucktechnisch bedingt.  
Information. Des nuances de teintes dues à l'impression papier sont possibles.  
Information. Possible variations in colour are due to printing.